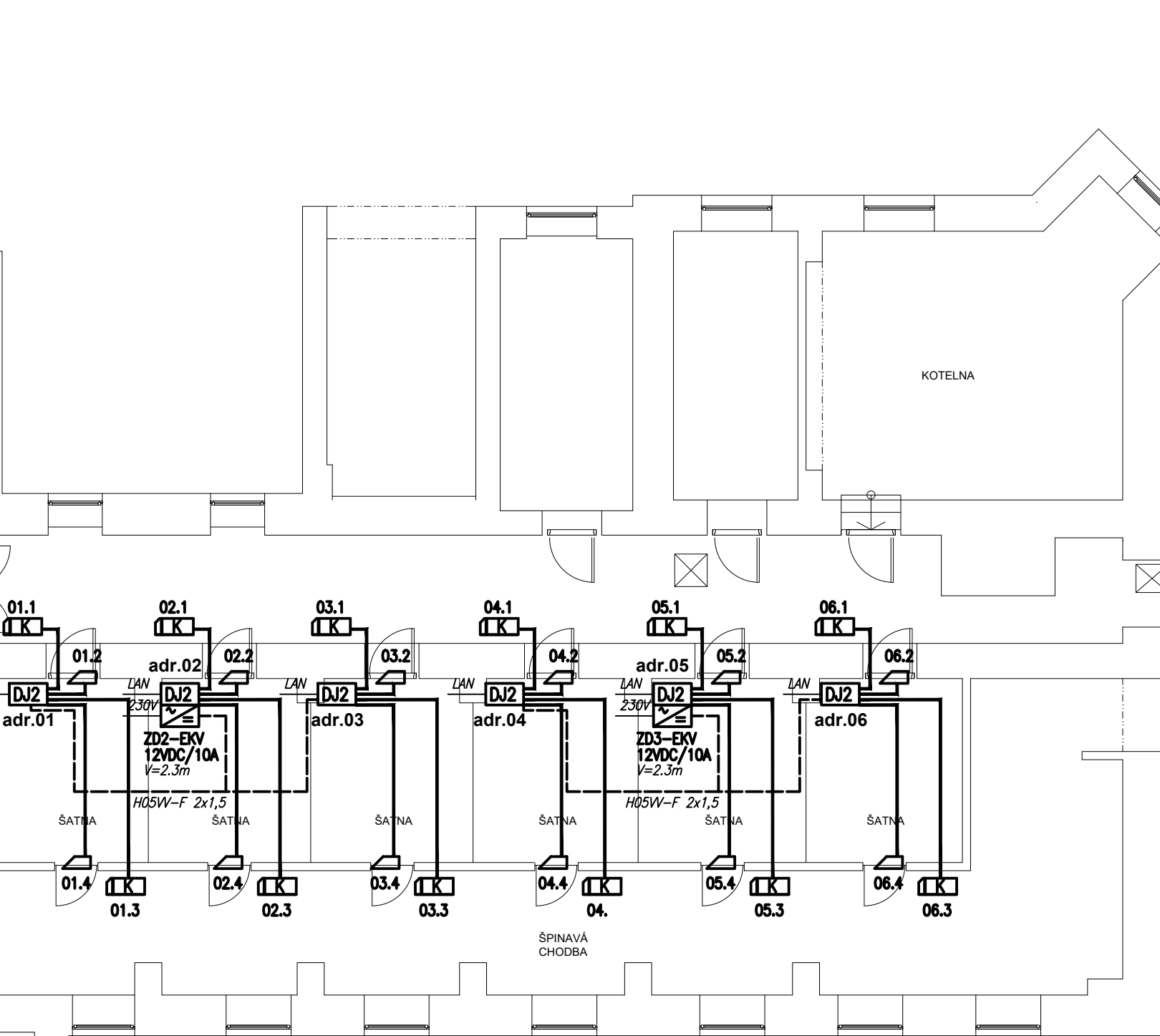
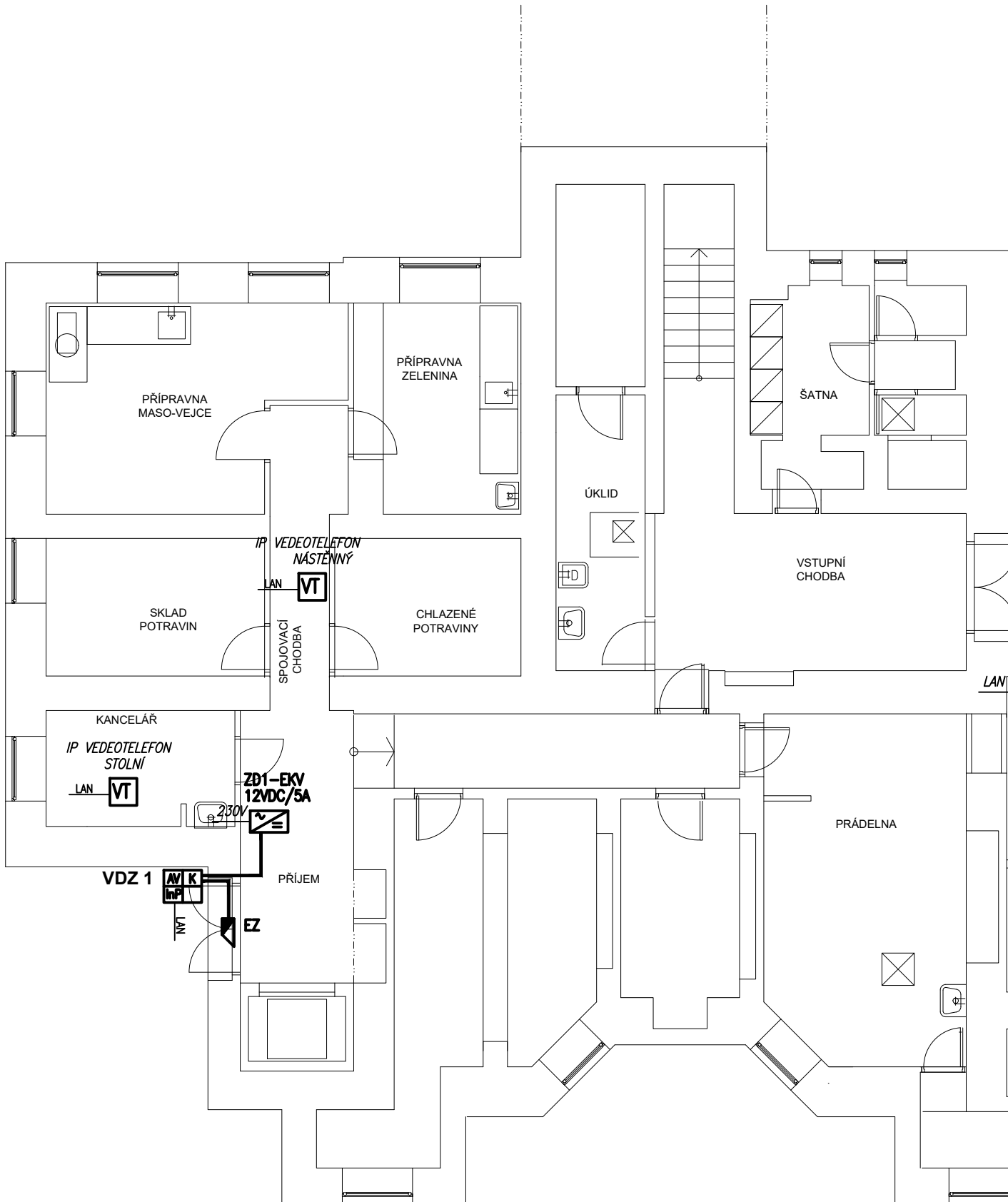
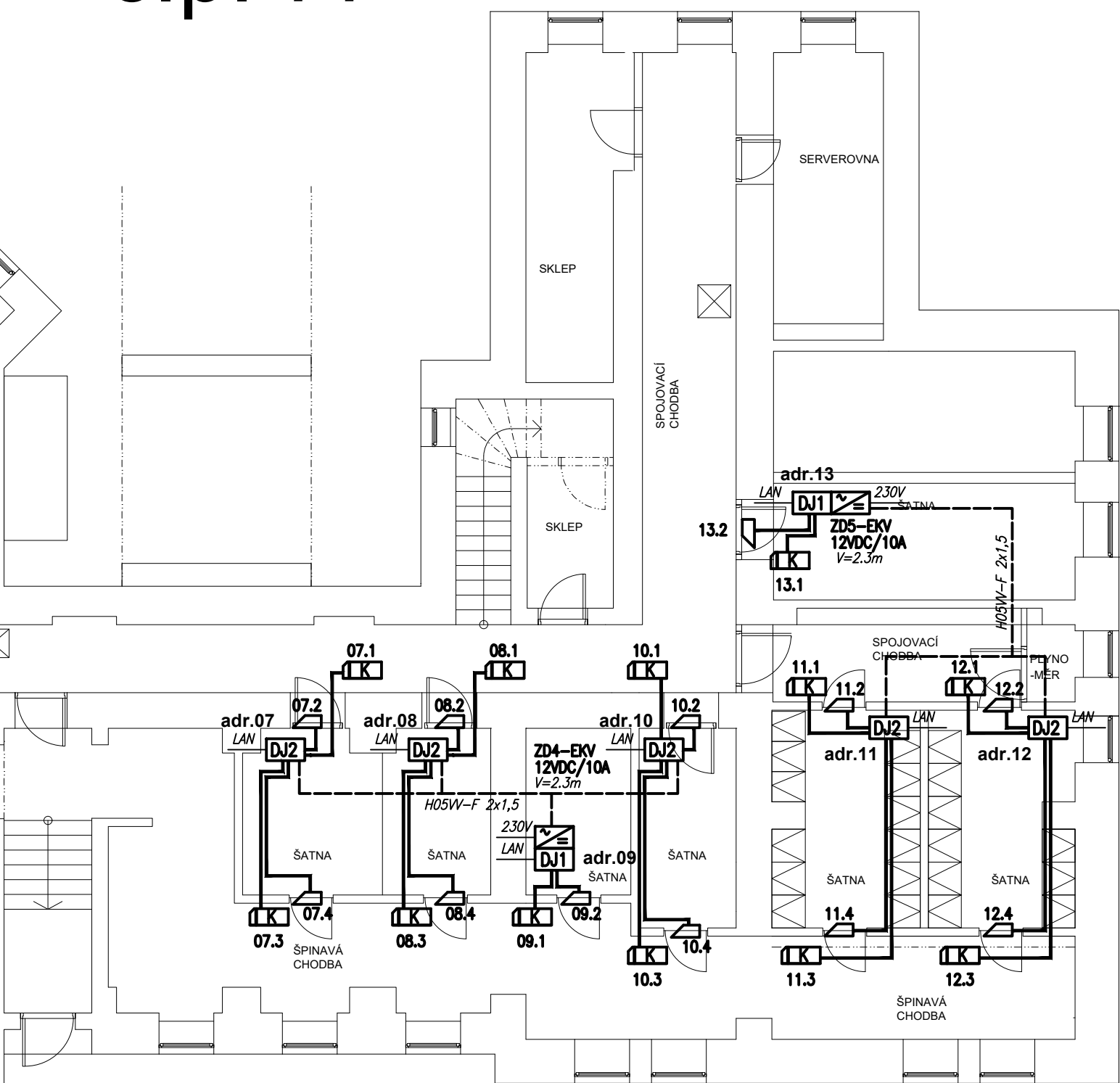


č.p. 68



č.p. 77




LEGENDA ZNAČEK

- ČTEČKA
- DVEŘNÍ JEDNOTKA PRO JEDNY DVEŘE
Počet připojitelných čteček – 2
- DVEŘNÍ JEDNOTKA PRO DVOJE DVEŘE
Počet připojitelných čteček – 4
- DVEŘNÍ JEDNOTKA PRO JEDNY DVEŘE
V KOVOVÉM KRYTU S NAP.ZDROJEM
Počet připojitelných čteček – 2
- MODUL AUDIO/VIDEO PANEL IP
- MODUL KLÁVESNICE
- MODUL INFOPANEL
- IP VIDEOTELEFON (STOLNÍ/NÁSTĚNNÝ) PoE 802.3af
- SAMOUZAMYKACÍ ELEKTROMECHANICKÝ ZÁMEK (EL560)
PRO POŽÁRNĚ ODOLNÉ DVEŘE A DVEŘE NA CHÚC
- SAMOUZAMYKACÍ ELEKTROMECHANICKÝ ZÁMEK (EL561)
PRO POŽÁRNĚ ODOLNÉ DVEŘE A DVEŘE NA CHÚC
- ELEKTRICKÝ OTVÍRAČ 12VDC
- ZDROJ – 230V/12VDC

LEGENDA KABELŮ

- KABEL FIHT06
- KABEL JYSTY 2x2x0,8
- KABEL H05W-F 2x1,5 (2.5)

PROFESE			ELEKTRONICKÉ KOMUNIKACE		 s.r.o. HRADEC KRÁLOVÉ IČO: 47450347	
ZODPOVĚDNÝ PROJEKTANT	MICHAL PIPEK					
VYPRACOVAL	MICHAL PIPEK					
HLAVNÍ INŽENÝR PROJEKTU	ING. TOMÁŠ MRÁZEK					
STAVEBNÍ ŘEŠENÍ	VERA ŠTĚPÁNOVÁ					
STAVEBNÍK	SOŠ VETERINÁRNÍ, PRAŽSKÁ 68, HK					
STAVBA					ČÍS.ZAKÁZKY	572/34/0
SOŠ VETERINÁRNÍ - HK, PRAŽSKÁ 68 Rekonstrukce elektro-projektová dokumentace I. etapa					DRUH PROJEKTU	DPS
					DATUM	28.10.2022
					FORMÁT A4	
					MĚŘÍTKO	1:100
					ZMĚNA	
BUDOVA č.p. 68/18 a BUDOVA č.p. 77/16						
NÁZEV VÝKRESU					ČÁST	Č. VÝKRESU
PŮDORYS 1.PP EKV, VDZ					D.1.4.h	12